

Indikatorudvikling på det kommunale sundhedsområde

Morten Bruun-Rasmussen, MEDIQ

Cathrine Lindberg Bak, Rambøll
Mette Enevold Christensen, Rambøll



Disposition

- Projektets
 - Baggrund
 - Formål
 - Organisering
- Delopgave 1: Indikatorudvikling
 - Indsatsområder
 - Anvendte metoder
 - Resultater: Brutto- og nettokatalog
- Delopgave 2: Implementeringsstrategi
 - Dokumentationsmodel
 - Anvendte metode
 - Resultater: Datakilder og aktivitetsplan

Projektets ..

Baggrund

Formål

Organisering

Projektets baggrund

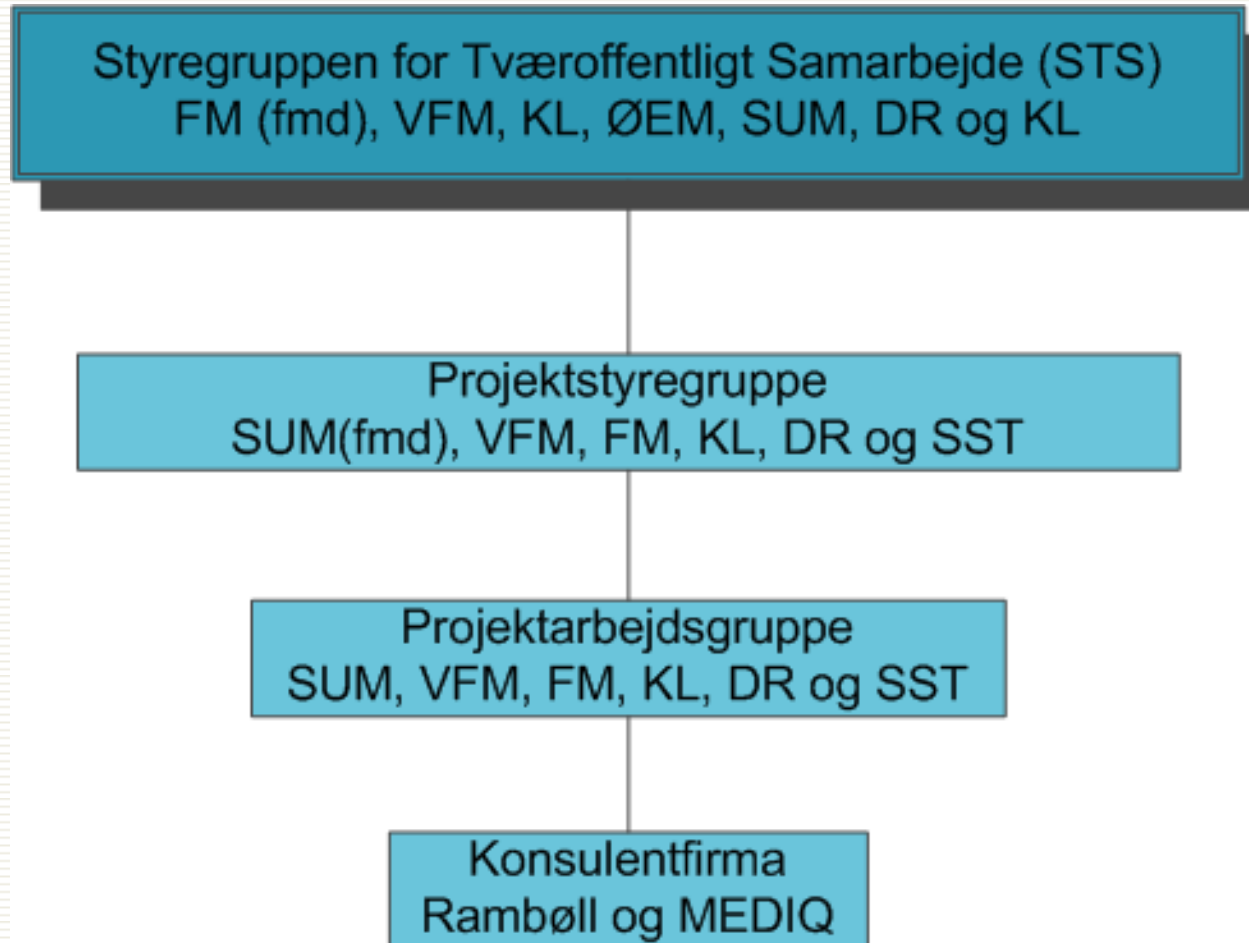
- Aftalen om kommunernes økonomi for 2006:
 - Der skal iværksættes et arbejde med henblik på nationalt at opstille klare og dækkende dokumentationsmål
 - Udvikling af nye målemetoder for effekt, output og brugertilfredshed.

- Dokumentation leverer input til flere områder:
 - Kommunernes vurdering af niveauet for deres indsats og af om andre løsningsmetoder vil kunne forbedre indsatsen og ressourceanvendelsen
 - Folketingets og regeringens vurdering af effekterne af den samlede indsats i forhold til ressourceforbruget
 - Et integreret element i mål- og rammestyringen af kommunernes opgavevaretagelse.

Projektets formål

- Udvikle et nationalt sæt af indikatorer som skal skabe et enkelt og overskueligt overblik over den kommunale sundhedsindsats:
 - sikre en national monitorering af den kommunale sundhedssektors opgavevaretagelse
 - et mere kvalificeret grundlag for den politiske dialog mellem den kommunale sektor, regioner og regeringen samt mellem regering og Folketinget
 - kommunerne får et bedre grundlag for at vurdere niveauet for deres sundhedsindsats, herunder planlægning og prioritering

Projektets organisering



Projektperiode: Juni 2008 – marts 2009

Deloppgave 1: Indikatorudvikling

Indsatområder

Anvendte metoder

Resultat: Bruttokatalog - nettokatalog

Indsatsområder

- Tandpleje
- Misbrug
- Genoptræning
- Hjemmesygepleje
- Børnesundhedstjenester
- Forebyggelse
 - Kost
 - Rygning
 - Alkohol
 - Motion/Fysisk aktivitet

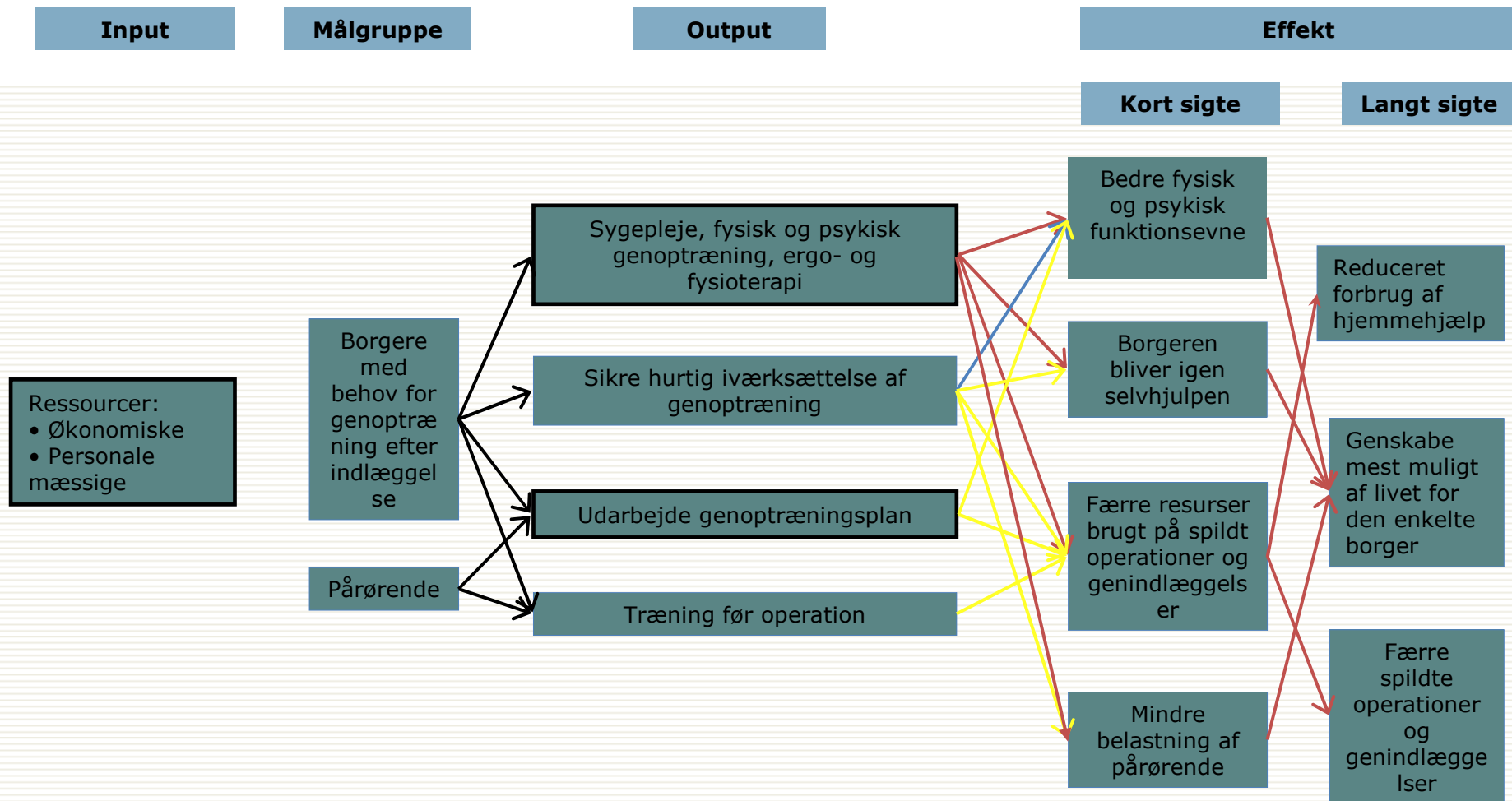
Anvendte metoder

- Desk studier – kortlægning af eksisterende data
- Interview og møder med
 - Dataejerne
 - Projektstyregruppen
 - Kommunale repræsentanter
- Forandringsteori
- Modenhedsvurdering
- CREAM test

Eks. metode: Forandringsteori

- Tydeliggøre hvad der skal opnås, for hvem, og hvordan
- Forandringsteorien indebærer en reduktion af virkelighedens kompleksitet
- Bruges her som analytisk model for at opnå fælles forståelse af et område

Genoptræning efter udskrivning



Eks. metode kvalitetsscorening

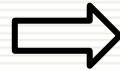
□ CREAM-test af indikatorerne

- **C**lear – indikatoren skal være præcis og entydig for det den måler
- **R**elevant – indikatoren skal være væsentlig ift. det fænomen, som man ønsker at belyse
- **E**conomic – indikatoren skal være tilgængelig for et realistisk omkostningsniveau
- **A**dequate – indikatoren skal give et tilstrækkeligt grundlag til at vurdere præstationer af en indsats
- **M**onitorerbar – indikatoren skal kunne måles med objektive metoder – uden subjektive skøn

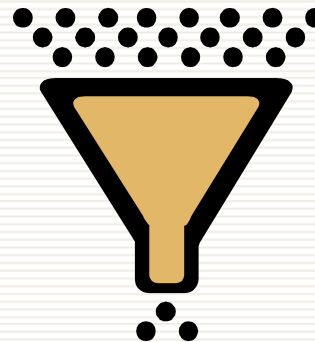
Resultat: Indikatorudvikling

Definition af indikatorer
Form definition af indikator
Funktion
Funktion af indikator og perspektiv for anvendelse. Givne konkrete oplysninger om udsagnsgrundlag
Ansvar
Responsible for indikator (hvor, hvordan, effekt)
IT gruppe 1 (IT, ledelse/operation)
Hvem ansvar indikator?
- Er ansvarlig for?
- Implementeringen af dataindsamlingen
- Feedback til den enkelte medarbejder?
IT gruppe 2 (IT, finans/information)
Adgang til data i systemet i databasen
IT gruppe 3 (IT, økonomi/operation)
Adgang til data i systemet i databasen
Overblik
Hvordan data indsamles data fra?
Operationalisering - indikatorspecifikation
Forklarer der en specifikation af indikator? Hvis ja, inkluderer den:
1. Formel (beregning)
2. Definition af variable navne ("numerator and denominator")/n - hvor sig "total"
3. Definition af tilfældige data sets
4. Regler for anvendelse af klassifikations-/reguleringer (f.eks. falder på ID)
5. Regler for udvælgelse af data?
6. Indikatorudvælgelse?
Delegering
Hvordan overføres til indikatorudvikling i hvilken sammenhæng?
Regiteringskøbsplan
Hvor ofte registreres og indberettes data?
Hvordan leveres data til CREAM?

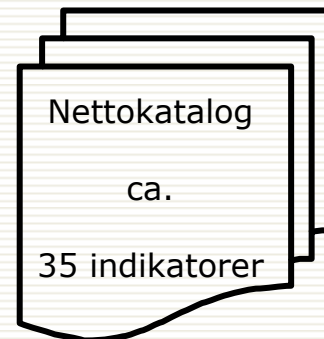
Indikatorskabelon



CREAM test
Modenheds test



Prioritering
Projektstyregruppe
Projektarbejdsgruppe



Deloppgave 2: Implementeringsstrategi

Dokumentationsmodel

Anvendte metoder

Resultat: Datakilder og aktivitetsplan

Formål med dokumentationsmodellen

- Dokumentationsmodellen er en systematisk beskrivelse til at etablere og vedligeholde:
 - et måle og monitoreringssystem for udvalgte områder
 - viden om sammenhænge mellem indsatser, aktiviteter og effekter
 - et dataflow i en enstrengt og omkostningseffektiv form, der sikrer at de administrative byrder ikke forøges
 - en automatiseret proces der ikke påvirker den decentrale udformning af indsatsen på det kommunale sundhedsområde

Ledelsesinformation

- Ledelsesinformationen kan udtrykkes i form af en eller flere indikatorer
- Ledelsesinformationen skal indeholde en forskrift for:
 - hvordan indikatorerne fortolkes
 - hvordan de kan/skal præsenteres
 - forslag til publicering (form, medie, interval, mv.)

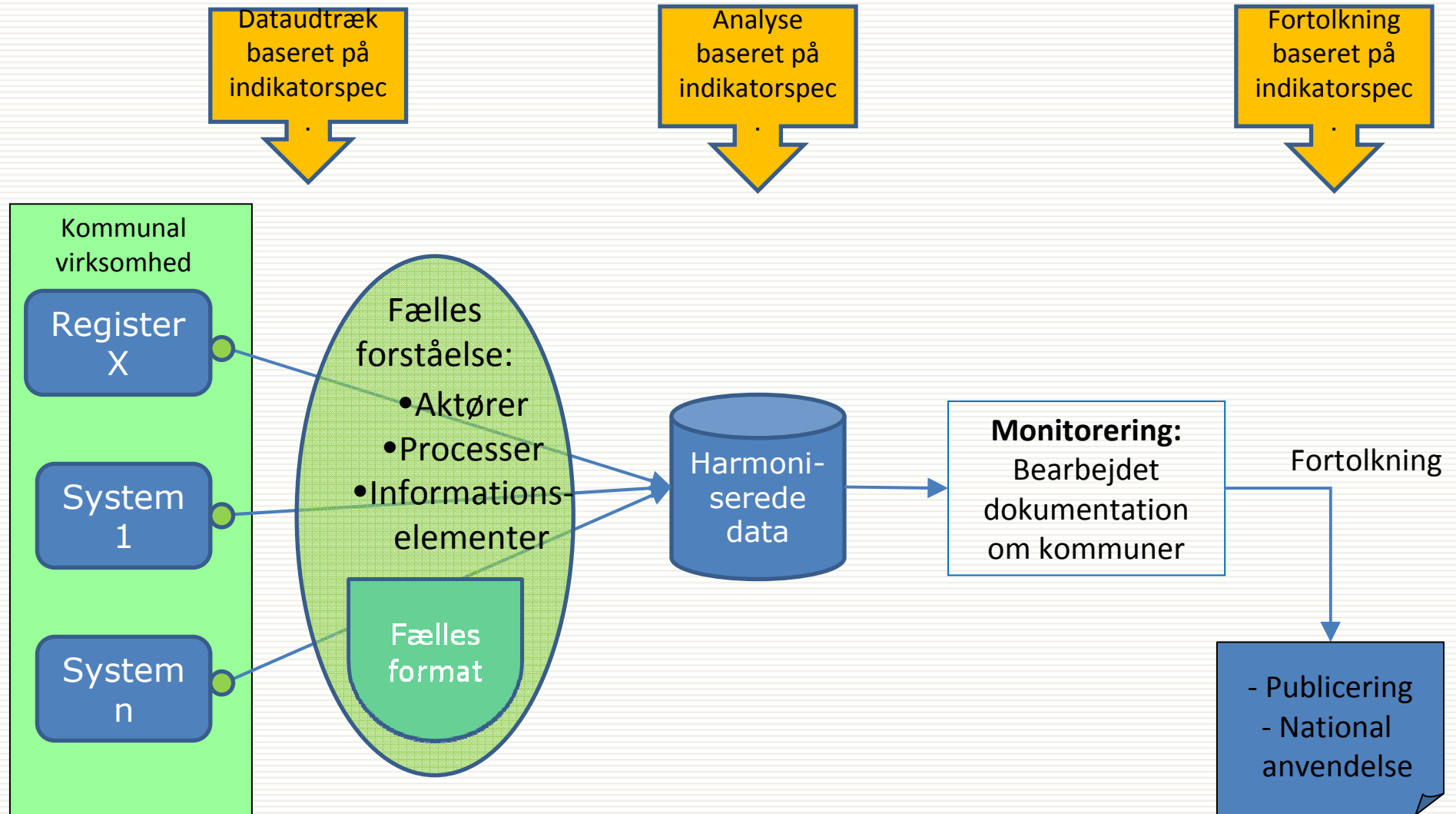
Kildeinformation

- Kildeinformationen består typisk af information fra:
 - centrale registre
 - kommunal dokumentation lagret i de kommunale produktionssystemer
- Den kommunale dokumentation består af
 - dokumentation af ressourceanvendelse (Input)
 - dokumentation af aktiviteter, typisk antal ydelser (Output)
 - dokumentation af effekten af kommunens aktiviteter (Effekt)
- Kildeinformationenen indgår i indikatorspecifikationerne

Indikatorspecifikationerne

- Er primært en entydig logisk og semantisk beskrivelse af harmoniserede kildedata med tilhørende indikatoralgoritmer
- Tager udgangspunkt i behovene for ledelsesinformation, på det nationale og det kommunale plan
- Baseres på tilgængelige og valide kildeinformationer
- Valg af kildedata afhænger af datakvaliteten
- Indhold og ambitionsniveau vil/kan variere fra område til område

Dokumentationsmodellen

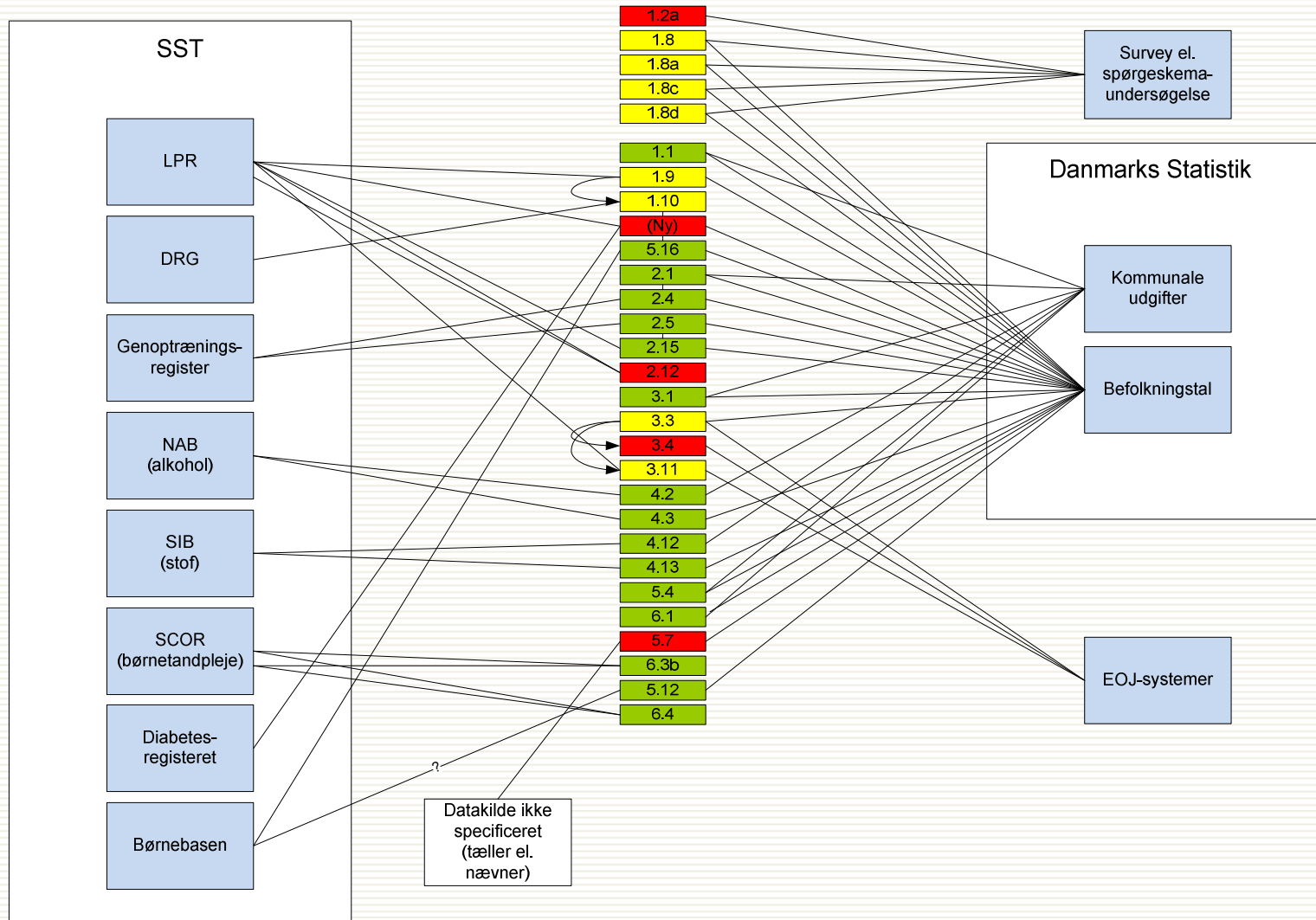


MEDIQ

Eks. metode: Teknisk analyse

1. Dataelementer i indikatoren
2. Datatype og format
3. Databeskrivelse
4. Datakilde
5. Opdateringsfrekvens
6. Forståelsesramme (aktør, proces, information)
7. Adgang til data (simpelt, komplekst, algoritme)
8. Kommunikation og snitflader
9. Enhed
10. Samlet teknisk vurdering

Resultat: Datakilder



Resultat: Aktivitets- og tidsplan

