

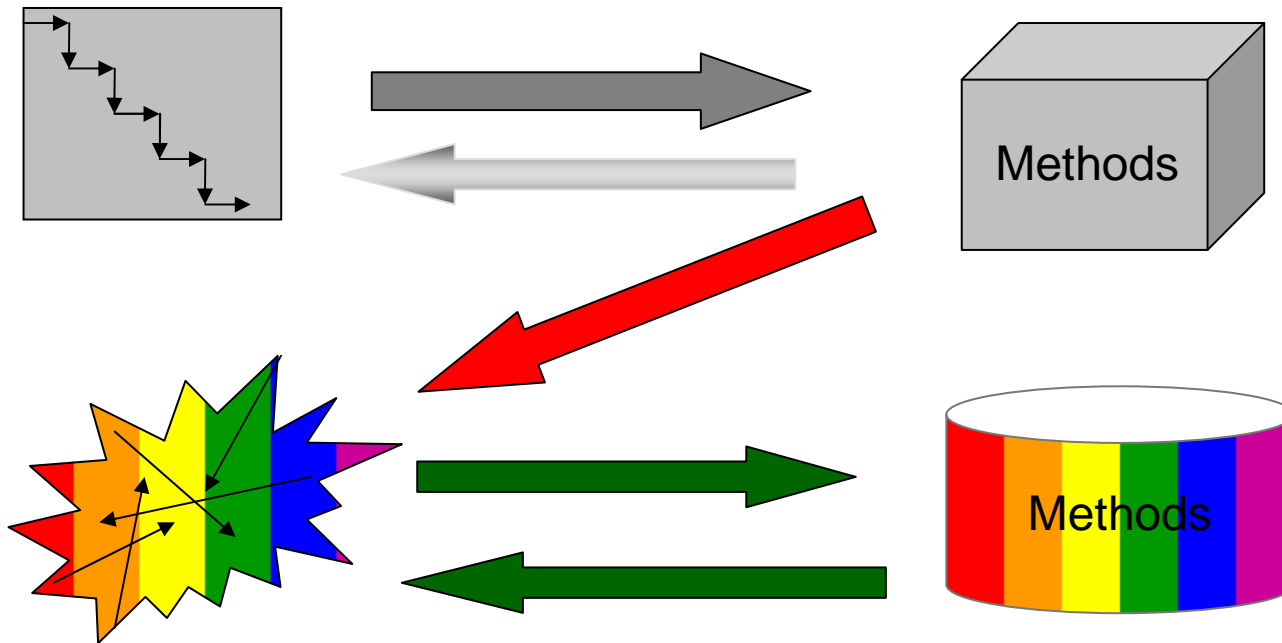
Formativ evaluering til forbedring af medicineringsprocessen

Jette Gudmundsen
Maren Sander Granlien

Baggrund

- Bekendtgørelse - Enstrengt medicin håndtering
- Brugerdreven udvikling af medicinmodul 2002-2003
- Økonomiaftale – Elektroniske medicinmoduler i alle amter senest 2005
- Arbejdsgangsanalyser, overordnet politik og procedurer med brugerinvolvering
- Implementering med brugerinvolvering
- Spørgeskemaundersøgelse 2004 – mange barrierer
- Relancering 2005
- Spørgeskemaundersøgelse 2007 – stadig mange barrierer
- Hvad gør man så?

Metode til Implementering



Forskningsområder

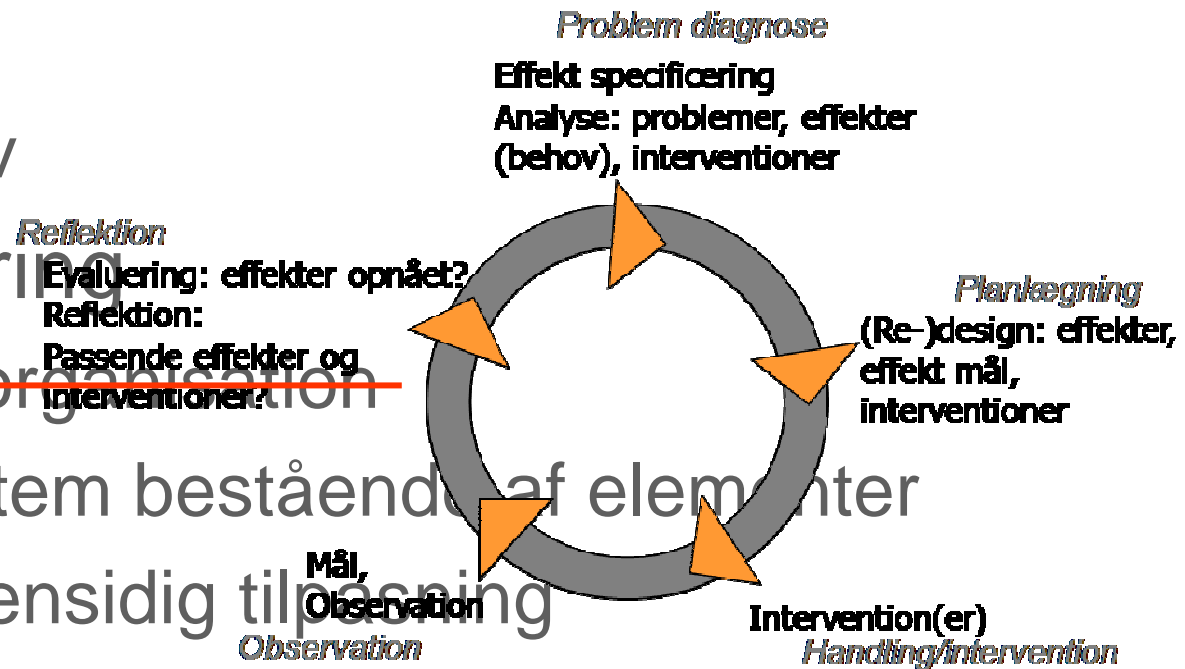
- Evaluering

- Informere i stedet for at konstatere
- Iterativ
- (-)summativ

- Implementering

~~Teknologi-organisation~~

- Arbejdssystem bestående af elementer
- Løbende gensidig tilpasning



Formativ (effekt) evaluering

- Medicineringsprocessen forbedres
- Definere effekter
 - Hvem skal gøre det?
 - Hvordan gør man helt konkret?
- Diagnosticere evt. problemer (mulighedseffekter)
- Løsningsforslag (informere planlægning)
 - Hvem ved det?
 - Hvem udfører det?

Effektkort

Overordnede effekt	Effekt	Effekt	Hypotese om årsag til effekt	Inflydelse (på opnåelsen)
--------------------	--------	--------	------------------------------	---------------------------

Barrier (for opnåelse)	Intervention	Målemetode	Målgruppe (for intervention)
------------------------	--------------	------------	------------------------------

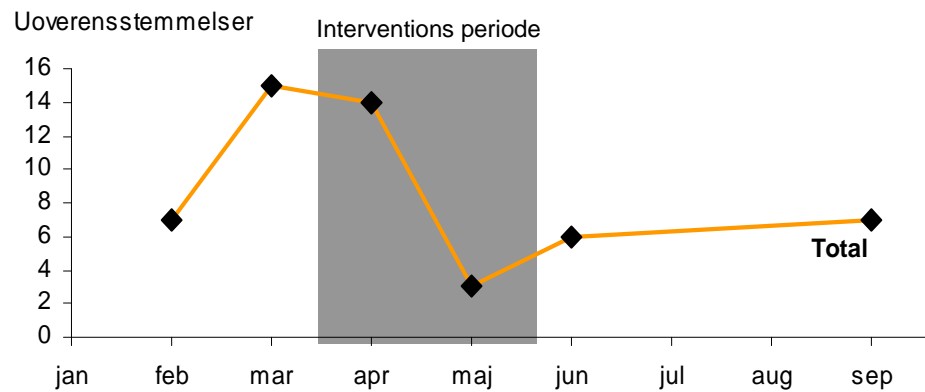
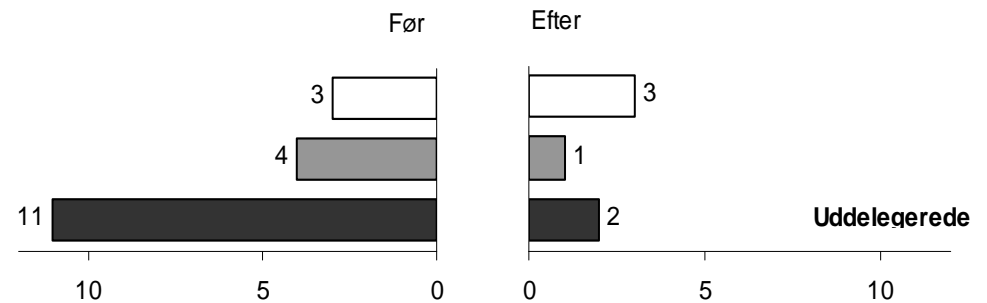
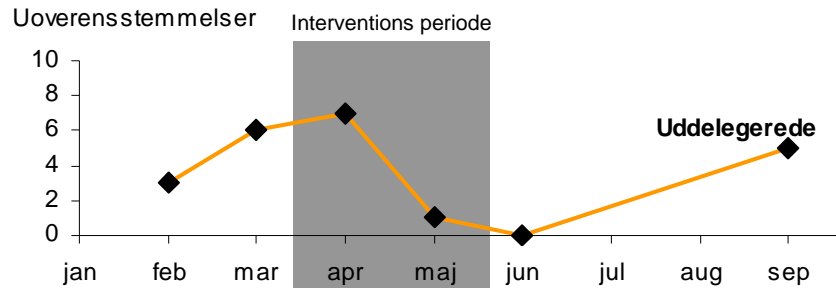


Overordnede effekter	Effekter	Effekter	Hypotese om årsag til effekter	Indflydelse	Barriere	Intervention	Målemetode	Målgruppe
Færre medicinering fejl								
Enstrengt medicindokumentation	Bedre overblik over medicin							
	al medicin i opus		at modtage og amb også bruger opus	modtag/amb. (læger+spl)	OPUS ikke anvendens overalt			
		alle ord. i opus	medicin efter skema skal også kunne håndteres i OPUS	CSC, RS	CSC	forbedre OPUS		
		alle ord. i opus	hvis tidsslots blev forbedret så første ord. iv kom med	CSC/RS	CSC	forbedre OPUS		spl/læg
		alle ord. i opus	1. ord. iv som engangsordination, at der huskes at ordinere PN medicin	læger	tid, vane, princip	Få lægerne til at lave 1. iv ord. Som engangsordination.	journal audit af 4 journaler pr dag for en uge	spl/læg
	al medicin i OPUS	færre ordinationer i Kardex, bedre overblik over medicin	ordination væk fra spl kardex	spl/læger	ord. Er ikke i opus så der kan ikke kvitteres	fokus og undervisning i uddelegeret, tlf ord. + få læger til at ordinere merer PN + 1. ord. IV	journal audit af 4 journaler pr dag for en uge	spl/læg
	medicin væk fra kardex	øge brug af udd. ordinationer	liste over godkendt uddelgeret medicin	farmace.	ikke adgang til ordination. Vil ikke gøre lægernes arb.	få delgerede ordiantioner til spl og undervis heri	journal audit af 4 journaler pr dag for en uge	spl
		øge brug af Tlf ordinationer	manglende brug af tlf ordinationer og viden om hvordan det gøres-	spl/læger	vil ikke forstyrre læge, kender ikke funktion	undervisning i tlf ordination. Øge opmærksomheden om tlf ord.	log mål?	spl/læg
		1. Givning også i opus	problemer i OPUS, vil ikke ordinere to gange	CSC/læger	Ikke opmærksom på problem			
færre ordinations fejl	Undgå fejlmed	CAVE feltet udfyldes	At det med subgrupper virker, forståelse for at OPUS med er en ligeværdig del af journalen	læger/CSC	subgrupper - forhold til papir journal			
Færre administrations fejl		bedre kommunikation behandlerne i mellem	mulighed for at kommnikere via OPUS - spl ser hvis der er markeret en instruks markeret ved !	læg/spl/opus	kultur, manglende koordinerings og kommunikationsmidler	opmærksomhed på patient note funktion, bedre disciplin om at tjekke ! Instruksen		Læg/spl
	færre ophædnings fejl		færre forstyrrelser under ophædnings	Al personale, pt og pårørende	Arbejdsgange, flere giver med. På samme tid	Nye arbejdsgange, adskilte medicinrum, luk døren under ophæld.		

Interventioner

- Liste over uddelegeret medicin
 - Godkendes og implementeres
- Information
- Undervisning: fælles og ad hoc
- Målinger

Effektmålinger

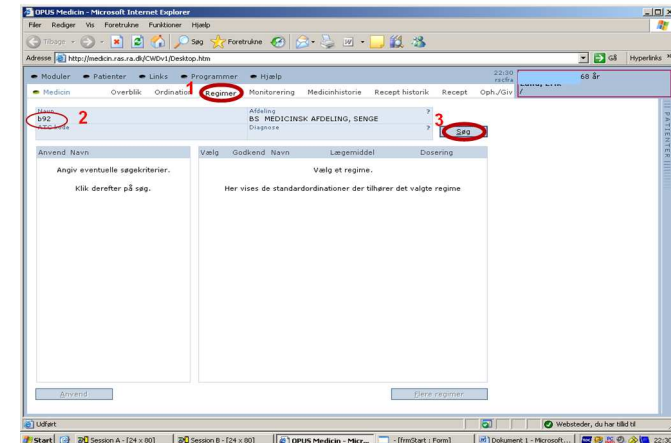


Interventioner

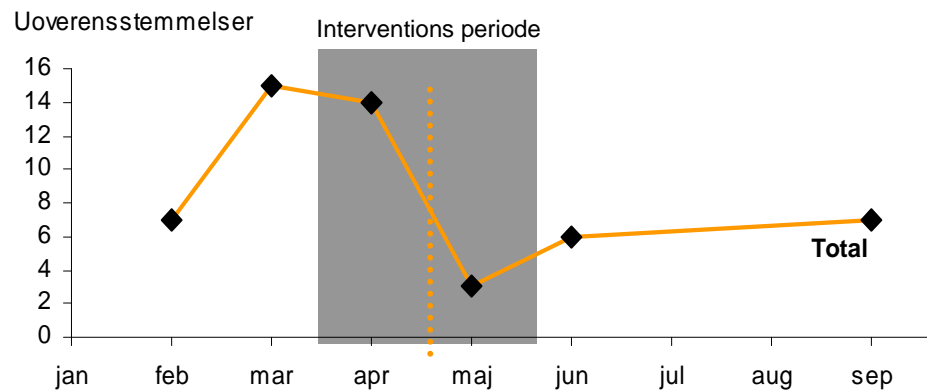
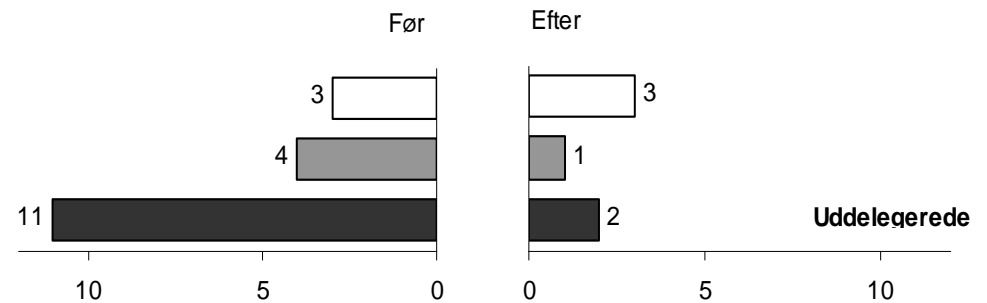
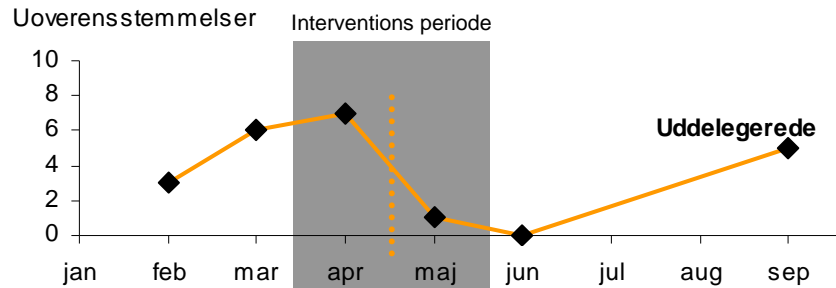
- Lomme-guide
- Slikbøtte

Hvordan ordinere jeg uddelegeret medicin?

- 1: Du vælger fanebladet regimer
- 2: og under navn skriver du afdelingens navn, B92
- 3: herefter tryk SØG.



Effektmålinger



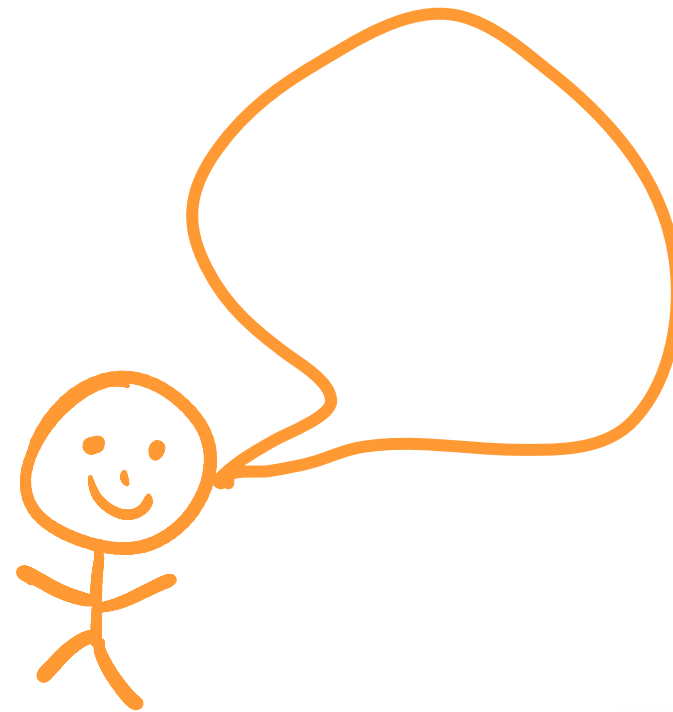
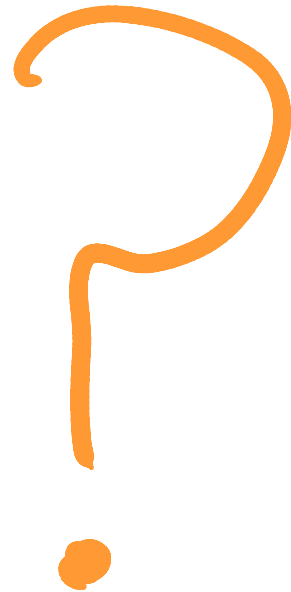
Refleksioner

- Hvorfor ikke blivende effekt?
 - Engagere mere af personalet og ledelsen, fælles ansvar for løbende forbedring
 - “Frikøb” vs. bør ses som en del af arbejdet
- Ændringer/tilpasninger i fx IT, teknologi, indretning, arbejdsgange, politikker
 - Hvem har beslutningskompetancer til hvad – hvor adresserer man problemet?
- Evalueringer - summative
- Organisering

Tak

Spørgsmål

kommentarer



<http://ehealth.smartlog.dk>